



**ALBACH**

# DIAMANT *2nnn*



SUNNERBY JORD OCH SKOG AB

2

**2006****Företaget Albach grundas**

För att skapa en självgående och högpresterande flismaskin grundades, Albach Engineering. De började arbetet med att bygga prototypen och testa flismaskinen.

**2013****Gren och returträpress**

Lansering av deras gren och returträpress

**2015 - 2018****Nya fabriker och produktionsanläggningar**

Byggnation och igångsättning av den nya produktionslinjen i Langquaid för att klara den ökade efterfrågan på Diamant 2000.

**2008****Lanseringen av Silvator 2000**

Start på produktion och försäljning av Silvator 2000. Självgående, med maximal hastighet på 30 km/h och 3 m transportbredd.

**2014****Lansering av Diamant 2000**

Den växande skogsbruks- och biomassektorn kräver högre rörlighet och flexibilitet. Albach Diamant 2000 presenteras för allmänheten. Diamanten går 70 km/h. Nyutvecklad växellåda och revolutionerande rotorkoncept ger hög prestanda

**2008 - 2014****Utveckling**

Silvatorn såldes framgångsrikt i mer än 15 länder till och med 2014

**2016****Introduktion av Albach i Sverige**

Första maskinen kommer till Sverige och kunden Werninger Skog AB

**2018****Fällbach- mobil trädbeskärare**

Första maskinerna lämnar fabriken.

**ALBACH**

3





4



5

Marknadens krav på en allsidig flishugg ledde till utvecklingen av Diamant 2000. I sin klass, är Albach Diamant 2000 den mest kraftfulla och flexibla flishuggen i världen. Stora 42 tums hjul och ett 4-hjulsstyrt drivsystem, oberoende hydro-mekanisk drivning på fram- och bakaxlarna, ger möjlighet att göra i hård terräng och branta backar. Diamant 2000 erbjuder överlägsen kapacitet, bra terrängegenskaper, högsta möjliga förarkomfort och den bästa fliskvalitet du kan tänka dig.



Standardutrustad med fyrhjuls- och krabbstyrning ger Diamant dig riktigt bra manövrerbarhet för att behärska trånga passager eller leriga skogsvägar. Den specialutvecklade tvåväxlade hydromekaniska kraftöverföringen från OMSI ger dig vridmoment och grepp för att hantera alla branta backar.



Diamant 2000 är särskilt känd för sin flexibilitet att snabbt kunna förflytta sig mellan objekten med en hastighet av 80 km/h. I kombination med det låsningsfria (ABS) bromssystemet kan du vara säker på att nå din nästa arbetsplats på det mest effektiva och säkra sättet.



**ALBACH**



Maximal räckvidd 10m, dessutom sitter kranen vid sidan av maskinen



6



ALBACH



7



Vattenburen golvvärme



Ljudisolerad hytt,  
monterad på  
vibrationsdämpare,  
med luftfjädring



En perfekt utsikt över arbetsområdet på 4,8 m i ögonhöjd gör att du kan hålla din omgivning under kontroll. Höga virkesvältor och GROT högar överblickas enkelt.

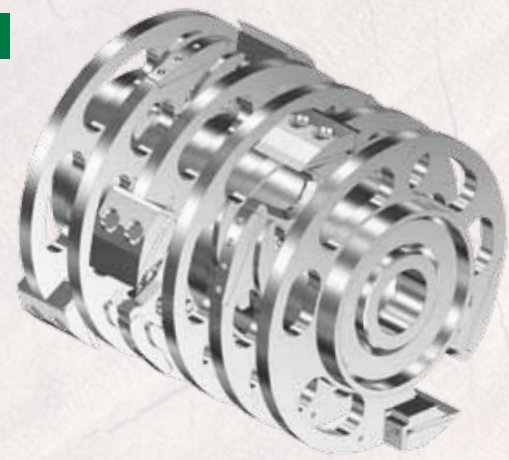
Komfortsätet kan svängas 180 grader för en optimal arbetsposition. Kombinationen av 4,8 m arbetshöjd, svängbart sits, luftkonditionering och golvvärme säkerställer

en behaglig arbetsmiljö under långa arbetspass. Genom Albachs driftsterminal (pekskärmen) har du tillgång till all information i realtid

och kontrollerar informationen i maskinen med fingerspetsarna eller med hjälp av handenheten. Konfigurationen av kontroller, såväl som känslighet av spakarna, kan justeras för att passa förarens preferenser

3 individuella profiler kan programmeras. Via USB-anslutning kan du överföra jobbdatab och förarprofiler till din dator eller någon annan Diamant 2000.

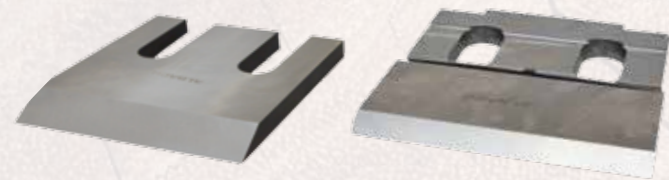
För extra bekvämlighet finns kylskåp och en mikroåvsugn som tillval.



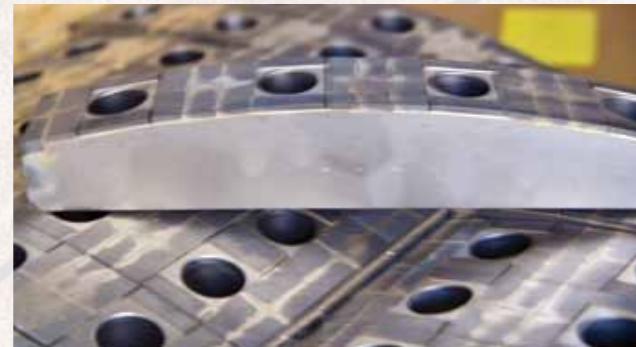
### Rotor generation 6

Kan eftermonteras i alla Silvator eller Diamant flishuggare. Med standardrotorn har du valet mellan 6 eller 12 knivar. Med 6 knivar är det möjligt att producera träflis från **10 mm till 38 mm snittlängd**. Rotor generation 6 är tillsammans med generation 1 fläkten är standard. Generation 2-fläkten är tillgänglig som tillval. Två olika typer av knivval är möjliga:

- Små knivar med adapter för grot och mjuka träslag.
- Knivar 250 mm för universal användning (grot och hårda lövträd med stor diameter) Slitplattor på rotorn är utbytbara!



Utbytbar slitplattor och insatser förlänger rotorns livslängd och ställer också in snittets längd.



Standardfläkten kan vikas ut för underhåll, vilket möjliggör en snabb ersättning av alla slitdelar. Flisstruten kan vridas 270 grader för lastning av släpvagnar eller i stack. Fjärrkontrollen gör att lastbilschauffören kan styra struten och fylla sin egen trailer. Denna fjärrkontroll används också vid byte av flissållet i trumman. Fyllhöjd upp till 6 m är inget problem. Den hydrauliskt drivna fläkten kan justeras variabelt och håller konstant hastighet under flisningen.

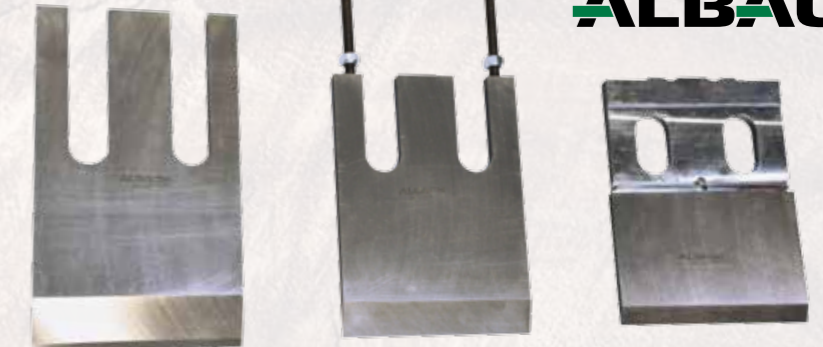


### Rotor generation 7

Med vår senaste rotorutveckling kan Diamant 2000 producera träflis från **15 mm till 60 mm snittlängd**. Som en standardfunktion kommer Gen. 7-rotorn med utbytbara knivhållare. Detta ger dig möjlighet till ett ökat val av knivar och huggvinklar för att anpassa och maximera kapaciteten och kvaliteten i det material du flisar. De utbytbara knivhållarna är också bra om du får skador på knivhållaren. Då är det enkelt att byta knivhållare och driftsstörningar minimeras.

#### Valbara knivvarianter för GEN 7:

- Små knivar med adapter för snabba knivbyten
- Knivar för snittlängd upp till 38 mm
- Knivar för snittlängd upp till 60 mm.

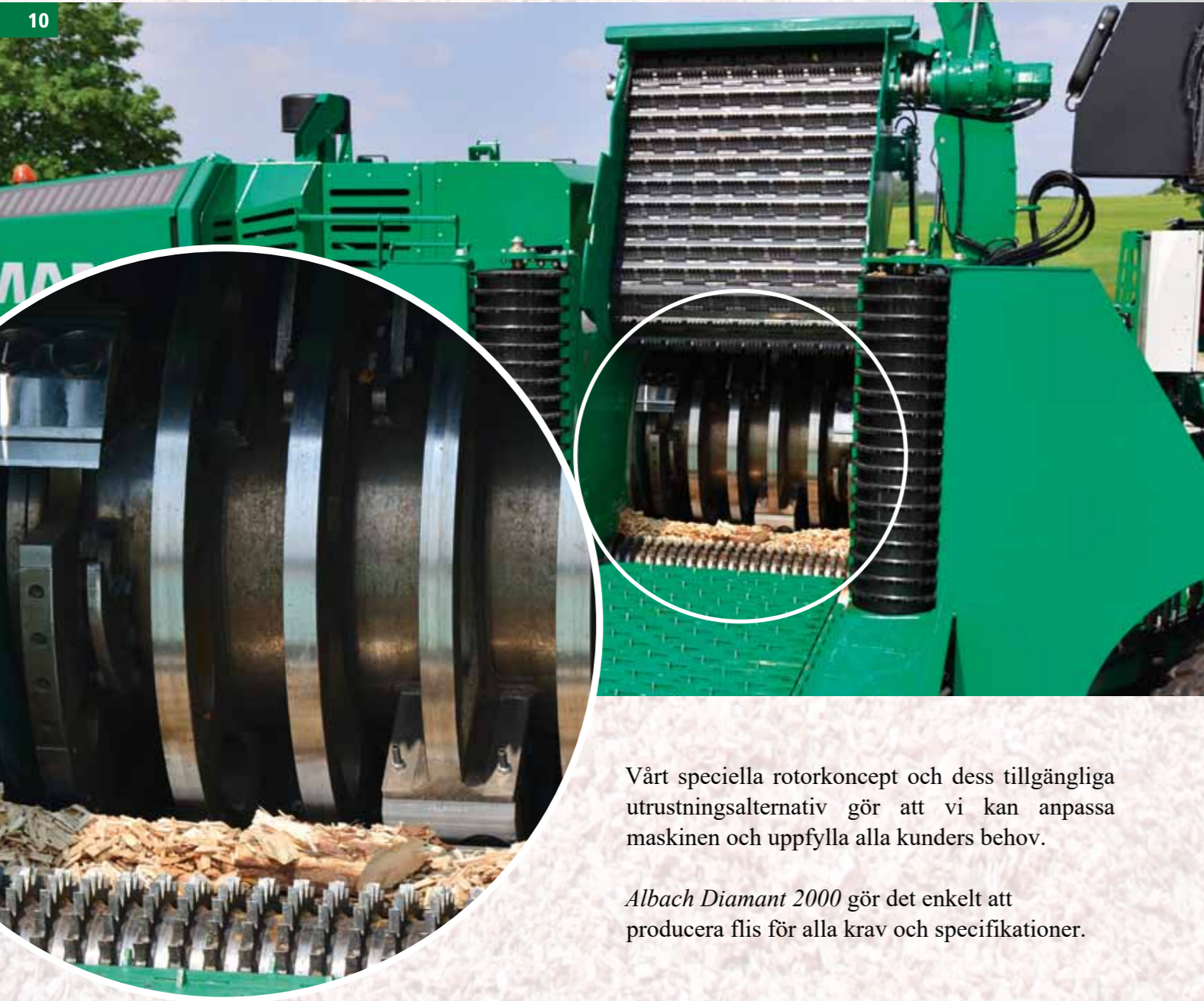


**ALBACH**

Generation 2-fläkten erbjuder en funktion som ytterligare ökar servicevänligheten. För att minimera driftstopp kan du öppna fläktfodret och svänga ut hela fläkten. Denna fläkt möjliggör maximal genomströmning vid upp till 60 mm snittlängd av flisstorleken. Justeringen av den hydrauliska fläktdriften varierar mellan 250 och 630 rpm beroende på vilket material som flisas.



10



Vårt speciella rotorkoncept och dess tillgängliga utrustningsalternativ gör att vi kan anpassa maskinen och uppfylla alla kunders behov.

*Albach Diamant 2000* gör det enkelt att producera flis för alla krav och specifikationer.



Microchip



G 30



11





ALBACH



1 ton lyft-  
kapacitet vid full  
kranlängd (10 m)



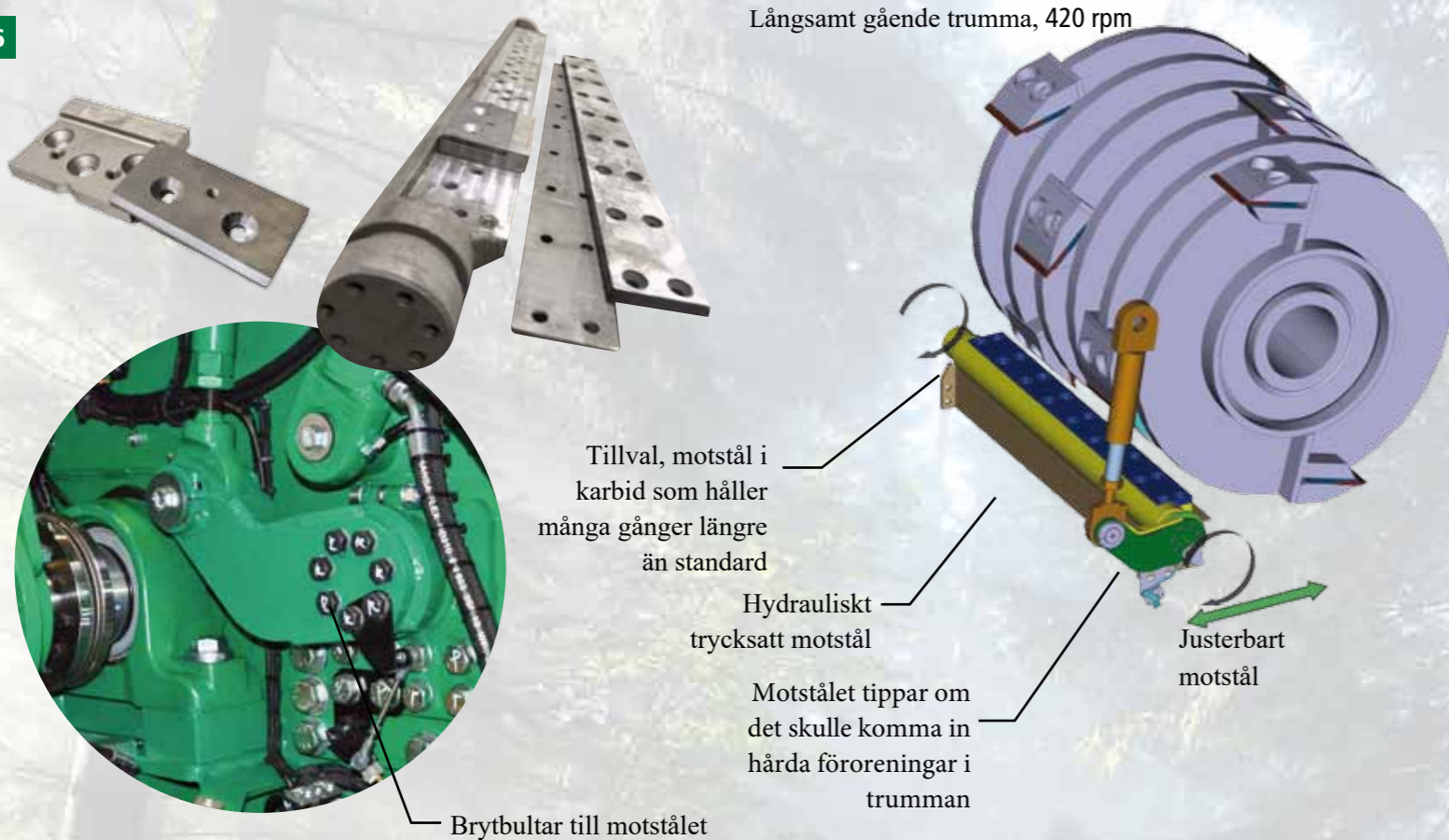
Fyllning och fördelning av träflis i släpet görs enkelt med en 270 graders svängradie av flisröret.

Det är möjligt att justera flisröret i höjdled 3,1 m. Dessutom kan du snabbt installera en plåt som styr flisstrålen. Denna gör att

du kan blåsa in under nock på på flislager eller göra ordentligt höga högar av stamvedsflis



Långsamt gående trumma, 420 rpm



Tillval, motstål i karbid som håller många gånger längre än standard

Hydrauliskt trycksatt motstål

Motstålet tippar om det skulle komma in hårda föroreningar i trumman

Justerbart motstål

Brytbultar till motstålet

Utbytbara fläktvingar i Hardox 400 eller som tillval i hårdsvetsat material.

Brytbultar på fläktvingarna

HARDOX 400 (grått)

Underhållsfri svängkrans

Hydraulisk driven och justerbar fläktmotor

Kolfiberförstärkt fläktrem

Kolfiberförstärkt rem till trumman

- Direktdrivning av Inmatningsbandet, inmatningsvalsarna och den vertikala inmatningsmattan
- 2 vertikala sidovalsar gör det enkla för materialet att hitta in till huggtrumman.

- Dessa minimerar inmatningsstopp under flisningen.
- Flisen transporteras genom direktdrivna skruvar mot fläkten. Varje skruv drivs av en egen oljemotor

- Diamant 2000 är utrustad med de mest avancerade säkerhetsfunktionerna mot främmande föremål för att undvika skador på rotorn
- Vridbart motstål med vinkelsensor som automatiskt

stänger av inmatning och rotordrift om motstålets position ändras med mer än 3% från utgångsläget. Som extra skydd har motstålets infästning brytbultar om den hydrauliska ackumulatorn inte skulle

hinna med eller vara för högt ställd. Detta ger plats mellan motstålet och trumman. Om en järnbit så stor att detta utrymme inte räcker till skulle komma in i trumman är de övre lagerbockarna

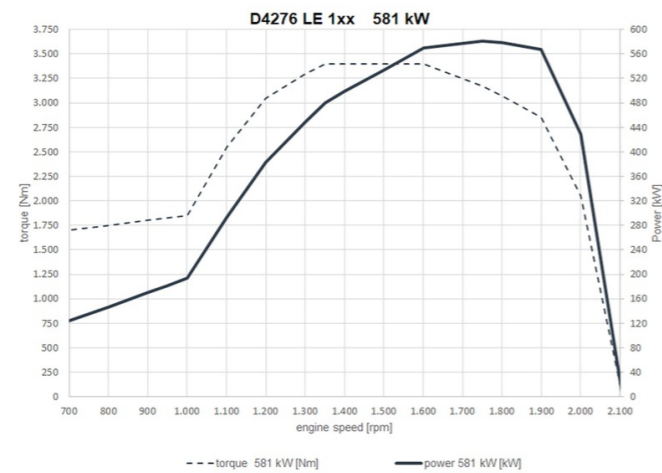
i trumman säkerhetsdimensionerade till att spricka så att trumman får ytterligare utrymme till järnbiten.

18 16,2 liter MAN motor

Hög effekt, utmärkt vridmoment och lågt varvtal - utformningen av MAN motorn passar utmärkt för flisning och tillsammans med vår självgående flishugg är den en idealisk kombination.



Standard Diamant 2000 drivs av MAN 581 kW (790 hk) (steg 5). Transmission och hydraulik är utformade för att matcha motorns vridmomentegenskaper för att säkerställa tillräcklig effekt och låg bränsleförbrukning för både flisning och vägtransporter.



Uppfyller avgaskraven enligt EU Steg V and EPA/ CARB Tier 4

- Avgaserna renas via:
- SCR (selective catalytic reduction) system
  - EGR (exhaust gas recirculation) med vattenkylning.
- Partickelfilter behövs inte för att uppnå miljökraven i denna motor.



19



Hydromekanisk transmission



Styrning



Tiltbar i sidled



Fjädring



Stay cool in any conditions

Albach Diamant 2000 är utrustad med ett tvådelat kylsystem.

Hydraulisk oljekylare med automatisk omvänd funktion som blåser rent fläkten



Kylare för vatten, intercooler och luftkonditionering finns på baksidan av maskinen. Automatisk omvänd funktion är standard.



**Allt i en lösning från Albach**

Operatörsdisplay - diagnostik - joystick-kartläggning - motor- och drivlinjediagnostik, allt i ett system



**ALBACH trac**



Varje kabel har nummer som gör det lätt att hitta och följa i elchemat

**ALBACH**



**Albach-fabriksutbildning för förare och servicetekniker**

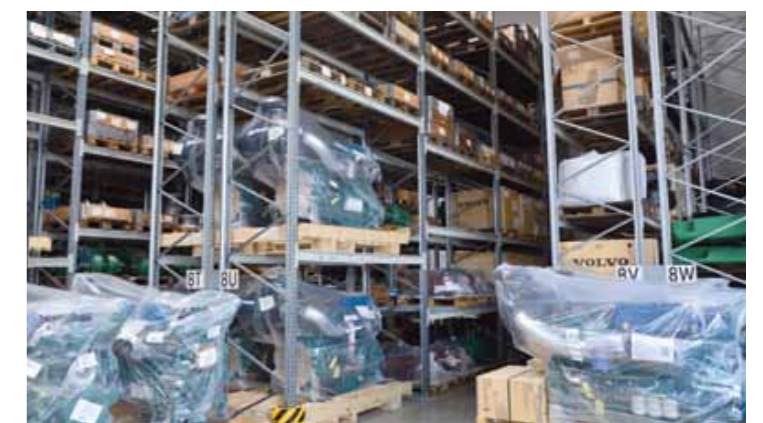
Med varje såld maskin erbjuds en högkvalitativ träning på maskinen och längs produktionslinjen. Vi vill att din personal ska få bästa möjliga utbildning på maskinen.



**Reservdelar, support och tillgänglighet**

Albach håller dig igång!, Vi har höga lagernivåer inklusive slitage, underhålls och motordelar samt kompletta motorer.

Volvo och Epsilondelar finns tillgängliga direkt från oss, vilket sparar tid och krångel. Utöver det erbjuder vi även kompletta översyner och renoverade komponenter från motorer, drivlinor och krankomponenter.





Nyckelvärden

- Snabbgående (70 km/h)
- Unik och effektiv inmatning
- Automatisk uppfällning/ ihoppackning av maskinen på mindre än 30 sekunder
- Flexibel, både för terminal och skogsflisning
- Superfin förarkomfort med ett bra hyttklimat och överlägsen överblick över arbetet
- Mycket hög kapacitet
- Konstant fyrhjulsdrift med en hydraulmotor för varje axel
- Enkelt byte av motstålssegment
- Hydraulisk direktdrift förutom på huggtrumman
- Automatiskt vändbara kylfläktar och kraftigt överdimensionerad kylkapacitet
- Kedjefri drift
- Pneumatisk läsbar differential
- 32 strålkastare för bästa överblick
- Klarar mycket grova stammar

Motor	Type	
MAN	D4276LE	581 kW (790 hp)
Cylinder		6
Cylindervolym	l	16.2
Arbetsvarv	RPM	1350-1600
Tankvolym	l	995
Drift av tvåväxlad låda		Hydromekanisk
Fyrhjulsdraft		permanent
Hastighet	km/h	80
Vändradie	m	ca 8,5
Flishugg		
Inmatningsbredd	mm	GEN 6 1230 GEN 7 1230
Inmatningsbredd ink. sidorullar	mm	1730
Inmatningshöjd	mm	980
Rotorhastighet	RPM	up to 420
Max kapacitet	m³/h	up to 380
Inmatningshastighet		3-program-variabelt
Rotordiameter	mm	1040
Antal knivar	#	6 (tillval 12) 6
Rotordrift		mekanisk med kevlar-förstärkt rem
Fläktdrift		hydraulisk-variabelt justerbar
Motstål		Vändbart/utbytbara segment
Avstånd till motstål		variabelt
Överbelastningskydd motstål		hydrauliskt, brytbultar
Inmatningsriktning		reversibel
Fläkt		
Antal fläktvingar	#	GEN 1 6 GEN 2 6
Fläkthastighet	RPM	hydrauliskt variabel 270-620
Fläkt diameter	mm	1200
Möjlig rotation	°	270
Flisrörlängd	m	6,2
Kran		
Krantyp (Type S110F) skotarkran Epsilon eller Penz 12LF		
Max räckvidd		10,1
Lyftkapacitet	t	1
Oljeflöde 1600 RPM	l/min	200
Mått		
Längd	m	10.34
Bredd	m	2.55
Höjd sänkt, lyft hytt	m	3.95 , 4.80
Däck	Typ	645/65R 42

Reserve technical changes.



Endast lådor



2 lådor och kyl



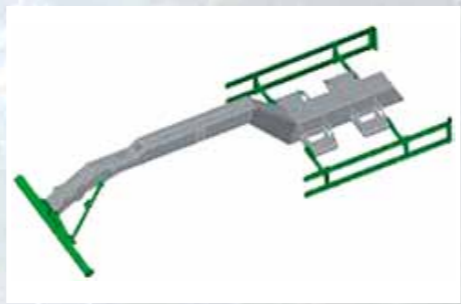
1 låda kyl och micro



Fjärrkontroll av struten samt vinch



Elektrisk vinch för sållbyte



Underkörningsskydd



Kon spräckare



Gripspräckare med snabbkoppling



Sållhållare



Olika kameralösningar



LED ljus paket



Extra flisrörförlängning



Webasto



Olika gripalternativ



Olika kopplingsalternativ



Olika batteritillval

# ALBACH DIAMANT 2000



*Den mest kraftfulla självgående  
flismaskinen på marknaden*

Generalagent och återförsäljare:  
**Sunnerby Jord och skog AB**  
Holkaryd Norregård 3  
57697 Vrigstad  
tel :+46733567388  
e-post: per@albach.se hemsida:  
[www.albach.se](http://www.albach.se) facebook: Albach  
diamant 2000

Tillverkare:  
**Albach Maschinenbau GmbH**  
Schlierstraße 20  
D-85088 Menning  
Tel.: +49 (0) 84 57 93 46 88 - 0  
Fax: +49 (0) 84 57 93 46 88 - 1  
email@albach-maschinenbau.de  
[www.albach-maschinenbau.de](http://www.albach-maschinenbau.de)